

Abroll-Ladeboden

Typ	Länge ca. mm	Breite ca. mm	Höhe ca. mm	Gewicht ca. kg	Nutzlast ca. kg	Preis €
AR-LB 55	5500	2420	2000	1500	8000	3635.-
AR-LB 60	6000	2420	2000	1600	8000	3830.-
AR-LB 65	6500	2420	2000	1700	8000	4000.-
AR-LB 70	7000	2420	2000	1800	8000	4200.-

Für alle Haken- und Seilsysteme, entsprechend der aktuellen StZVO und den UVV.

Hergestellt aus Gütestahl S 235 JRG2 in Massivbauweise unter Anlegung strenger Qualitätsmaßstäbe.

Standardausführung:

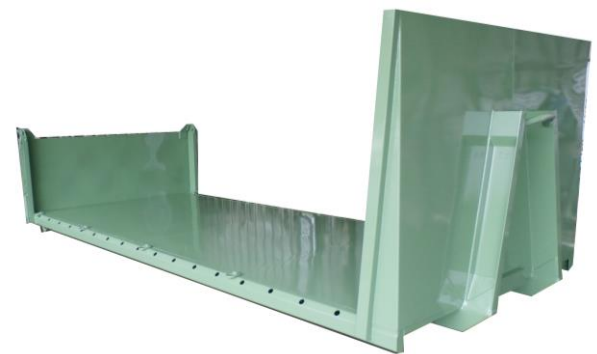
Verstärkter Unterrahmen nach DIN 30722 aus I 180 mit 2 abschmier- und auswechselbaren Laufrollen und Lashaken. Stahlboden mit stabilen Randprofilen. Feststehende Vorderwand.

Sonderausstattungen gegen Mehrpreis, wie z.B.:

- feststehende Rückwand (auch abnehmbar): **800.- € / Stück**
- Zurrmulde 2,5 to., Zurröse 5 to.: **60.- € / Stück**
- Ringbock 5,3 to.: **auf Anfrage**
- seitliche Zurrlochprofile mit Lochung alle ca. 300 mm á 2,5 to. (wahlweise in 45° oder 90° - Ausführung): **auf Anfrage**
- Steckungen: **105.- € / Stück**
- Spannketten: **auf Anfrage**
- abnehmbare Bordwände aus Stahl oder Aluminium: **auf Anfrage**
- auch mit Planengestell: **auf Anfrage**
- Pendel-Rampenklappe: **auf Anfrage**

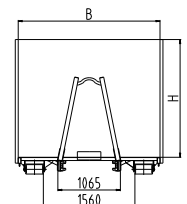
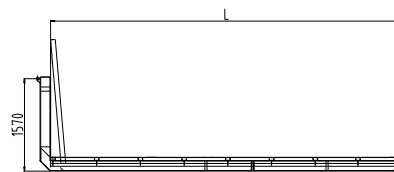
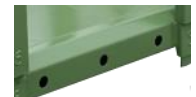
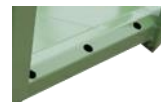
Allseitig mit einer bleifreien, schadstoffarmen Dickschicht-Grundierung versehen und zusätzlich lackiert im RAL-Farbtönen Ihrer Wahl.

UVV-Erstprüfung nach DGUV-Regel 114-010 mit Prüfplakette.



45° Ausführung

90° Ausführung



✓ Ausgereifte Technik ✓ Solide Verarbeitung ✓ TÜV – überwacht ✓ „bita“ - Qualität ✓ günstige Preise



A. Bittner GmbH & Co. KG • Behälter- und Stahlbau • Fachgroßhandel
Kreisstraße 35 • 85410 Untermarchenbach

☎ 081 67 / 69 70-0 • 📠 081 67 / 69 70-66 • ✉ info@bita-container.de • 🌐 www.bita-container.de
 Änderung und Irrtum vorbehalten! Nachdruck verboten! (Stand: 5/19)