

Abroll-Ladeboden

Typ	Länge ca. mm	Breite ca. mm	Höhe ca. mm	Gewicht ca. kg	Nutzlast ca. kg	Preis €
AR-LB 55	5500	2420	2000	1500	8000	Auf Anfrage
AR-LB 60	6000	2420	2000	1600	8000	Auf Anfrage
AR-LB 65	6500	2420	2000	1700	8000	Auf Anfrage
AR-LB 70	7000	2420	2000	1800	8000	Auf Anfrage

Für alle Haken- und Seilsysteme, entsprechend der aktuellen StZVO und den UVV.

Hergestellt aus Gütestahl S 235 JRG2 in Massivbauweise unter Anlegung strenger Qualitätsmaßstäbe.

Standardausführung:

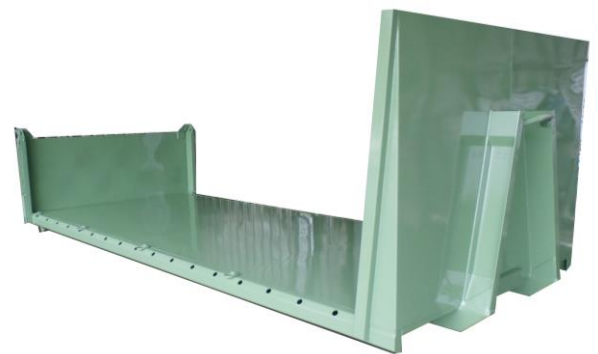
Verstärkter Unterrahmen nach DIN 30722 aus I 180 mit 2 abschmier- und auswechselbaren Laufrollen und Lasthaken. Stahlboden mit stabilen Randprofilen. Feststehende Vorderwand.

Sonderausstattungen gegen Mehrpreis, wie z.B.:

- feststehende Rückwand (auch abnehmbar)
- Zurrmulde 2,5 to., Zurröse 5 to
- Ringbock 5,3 to
- seitliche Zurrlochprofile mit Lochung alle ca. 300 mm á 2,5 to. (wahlweise in 45° oder 90° - Ausführung)
- Steckungen
- Spannketten
- abnehmbare Bordwände aus Stahl oder Aluminium
- auch mit Planengestell
- Pendel-Rampenklappe

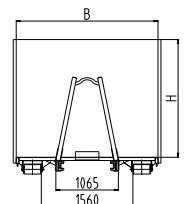
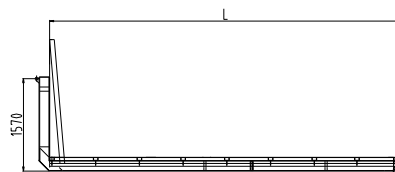
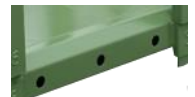
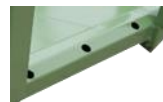
Allseitig mit einer bleifreien, schadstoffarmen Dickschicht-Grundierung versehen und zusätzlich lackiert im RAL-Farbtönen Ihrer Wahl.

UVV-Erstprüfung nach DGUV-Regel 114-010 mit Prüfplakette.



45° Ausführung

90° Ausführung



A. Bittner GmbH & Co. KG • Behälter- und Stahlbau • Fachgroßhandel
Kreisstraße 35 • 85410 Untermarchenbach

☎ 081 67 / 69 70-0 • 📠 081 67 / 69 70-66 • ✉ info@bita-container.de • 🌐 www.bita-container.de

Änderung und Irrtum vorbehalten!

Nachdruck verboten! (Stand: 5/19)

Seite 9