

Offene Absetzmulden

Typ	Inhalt ca. m ³	Länge ca. mm	Breite ca. mm	Höhe ca. mm	Maß D ca. mm	Gewicht ca. kg	Nutzlast ca. kg	Preis €
UO	3	2800	1820	1000	700	430	5000	1090.-
UO	4	3100	1820	1000	700	490	6000	1195.-
UO	5,5	3100	1820	1250	865	560	7000	1230.-
UO	7	3300	1820	1500	900	650	10000	1480.-
UO	10	4100	1820	1700	1120	950	10000	1830.-
UO	12	4100	1820	1950	1120	990	10000	2070.-
UO	15	4600	1750	2150	1200	1330	10000	2645.-
UO	17	4800	1750	2400	1200	1450	10000	3060.-
UOF	5,5	3600	1800	1000	500	570	7000	1255.-
UOF	7	4100	1820	1250	900	660	8000	1540.-

Für Absetzkippersysteme, unsymmetrisch offene Ausführung, stapelbar bis 12 m³, entsprechend der aktuellen StZVO und den UVV.

Hergestellt aus Gütestahl S 235 JRG2 unter Anlegung strenger Qualitätsmaßstäbe.

Standardausführung:

Oberrahmen entsprechend den statischen Anforderungen aus starkem U-Profil mit zusätzlichen Eckversteifungen. Die Seiten- und Stirnwände sowie der Boden sind ebenfalls mit soliden U- bzw. L-Profilen versteift. Die Auskippsseite ist besonders stabil ausgeführt.

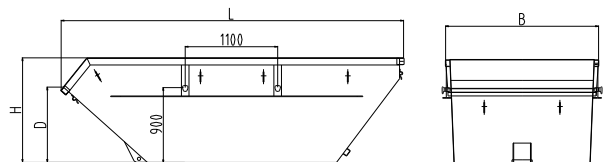
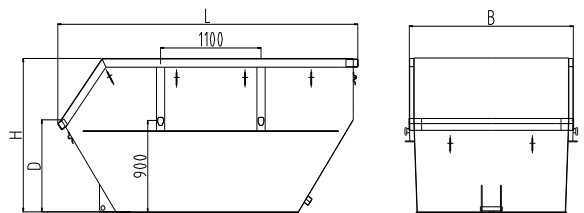
2 Scheuerleisten aus Flach 100 x 8 mm, **4 Aufhängebolzen** 900/1100 mm (H/B) oder ab 10 m³ wahlweise 1100/1700 mm (H/B), **1 Kipplager (einfach)**, **Planenhaken**, **Wasserablaulöcher**.

Sonderausstattungen gegen Mehrpreis, wie z.B.

- beidseitiges 3fach Kipplager und Zurrleisten nach neuer DIN 30720-1: **140.- € / Stück**
- 3fach Kipplager: **60.- € / Stück**
- 2. Kipplager: **60.- € / Stück**
- Warnmarkierung: **60.- € / Set**
- Trennwände, Gummi-Rolldeckel: **auf Anfrage**

Allseitig mit einer bleifreien, schadstoffarmen Dickschicht-Grundierung versehen, außen zusätzlich lackiert im RAL-Farbton Ihrer Wahl.

UVV-Erstprüfung nach DGUV-Regel 114-010 mit Prüfplakette.



A. Bittner GmbH & Co. KG • Behälter- und Stahlbau • Fachgroßhandel
Kreisstraße 35 • 85410 Untermarchenbach

☎ 081 67 / 69 70-0 • 📠 081 67 / 69 70-66 • ✉ info@bita-container.de • 🌐 www.bita-container.de
 Änderung und Irrtum vorbehalten! Nachdruck verboten! (Stand: 5/19) Seite 15