

Offene Absetzmulde mit Laderampe

Typ	Inhalt ca. m ³	Länge ca. mm	Breite ca. mm	Höhe ca. mm	Maß D ca. mm	Gewicht ca. kg	Nutzlast ca. kg	Preis €
UOK	5,5	3100	1820	1250	865	600	8000	1580.-
UOK	7	3300	1820	1500	900	720	8000	1735.-
UOK	10	4100	1820	1700	1120	980	10000	2140.-
UOKF	5,5	3600	1820	1000	500	530	8000	1610.-
UOKF	7	4100	1820	1250	900	640	8000	1795.-

Für Absetzkippersysteme, unsymmetrisch offene Ausführung, stapelbar, entsprechend der aktuellen StZVO und den UVV.

Hergestellt aus Gütestahl S 235 JRG2 unter Anlegung strenger Qualitätsmaßstäbe.

Standardausführung:

Oberrahmen entsprechend den statischen Anforderungen aus starkem U-Profil mit zusätzlichen Eckversteifungen. Die Seiten- und Stirnwände sowie der Boden sind ebenfalls mit soliden U- bzw. L-Profilen versteift. Die Auskippsseite ist besonders stabil ausgeführt.

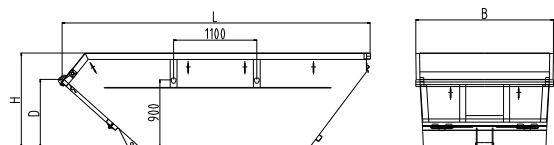
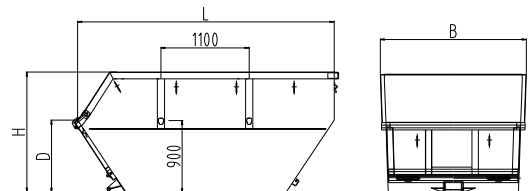
2 Scheuerleisten aus Flach 100 x 8 mm, **4 Aufhängebolzen** 900/1100 mm (H/B) oder ab 10 m³ wahlweise 1100/1700 mm (H/B), **1 Kipplager (einfach)**, **2 Bügelverschlüsse** an der Laderampe, **Planenhaken**, **Wasserablauflöcher**.

Sonderausstattungen gegen Mehrpreis, wie z.B.

- beidseitiges 3fach Kipplager und Zurrleisten nach neuer DIN 30720-1: **140.- € / Stück**
- 3fach Kipplager: **60.- € / Stück**
- 2. Kipplager: **60.- € / Stück**
- Warmmarkierung: **60.- € / Set**
- Gummi-Rolldeckel: **auf Anfrage**

Allseitig mit einer bleifreien, schadstoffarmen Dickschicht-Grundierung versehen, außen zusätzlich lackiert im RAL-Farbtönen Ihrer Wahl.

UVV-Erstprüfung nach DGUV-Regel 114-010 mit Prüfplakette.



✓ Ausgereifte Technik ✓ Solide Verarbeitung ✓ TÜV – überwacht ✓ „bita“ - Qualität ✓ günstige Preise



A. Bittner GmbH & Co. KG • Behälter- und Stahlbau • Fachgroßhandel
Kreisstraße 35 • 85410 Untermarchenbach

☎ 081 67 / 69 70-0 • 📠 081 67 / 69 70-66 • ✉ info@bita-container.de • 🌐 www.bita-container.de
 Änderung und Irrtum vorbehalten! Nachdruck verboten! (Stand: 5/19) Seite 16