

Offene Absetzmulde mit Laderampe

Typ	Inhalt ca. m ³	Länge ca. mm	Breite ca. mm	Höhe ca. mm	Maß D ca. mm	Gewicht ca. kg	Nutzlast ca. kg	Preis €
UOK	5,5	3100	1820	1250	865	600	8000	1580.-
UOK	7	3300	1820	1500	900	720	8000	1735.-
UOK	10	4100	1820	1700	1120	980	10000	2140.-
UOKF	5,5	3600	1820	1000	500	530	8000	1610.-
UOKF	7	4100	1820	1250	900	640	8000	1795.-

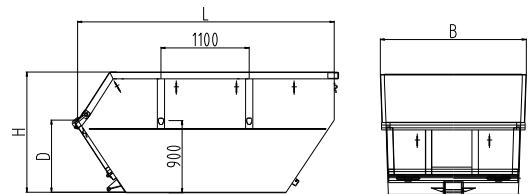
Für Absetzkippsysteme, entsprechend der aktuellen StZVO und den UVV, stapelbare Ausführung.

Hergestellt aus Gütestahl S 235 JRG2 unter Anlegung strenger Qualitätsmaßstäbe.

Standardausführung:

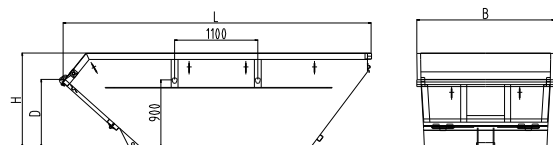
Oberrahmen entsprechend den statischen Anforderungen aus starkem U-Profil mit zusätzlichen Eckversteifungen. Die Seiten- und Stirnwände sowie der Boden sind ebenfalls mit soliden U- bzw. L-Profilen versteift. Die Auskippsseite ist besonders stabil ausgeführt.

Mit 4 Aufhängebolzen, 1 Kipplager, 2 Bügelverschlüsse an der Klappe, Planenhaken, Wasserablaufflöcher.



Sonderausstattungen gegen Mehrpreis, wie z.B.

- beidseitiges 3fach Kipplager und Zurrleisten nach neuer DIN 30720-1: **140.- € / Stück**
- 3fach Kipplager: **60.- € / Stück**
- 2. Kipplager: **60.- € Stück**
- Warnmarkierung: **60.- € / Set**
- Gummi-Rolldeckel: **auf Anfrage.**



Allseitig mit einer bleifreien, schadstoffarmen Dickschicht-Grundierung versehen, außen zusätzlich lackiert im RAL-Farbtönen Ihrer Wahl.

✓ **Ausgereifte Technik** ✓ **Solide Verarbeitung** ✓ **TÜV – überwacht** ✓ **„bita“ - Qualität** ✓ **günstige Preise**



A. Bittner GmbH & Co. KG • Behälter- und Stahlbau • Fachgroßhandel
Kreisstraße 35 • 85410 Untermarchenbach

☎ 081 67 / 69 70-0 • 📠 081 67 / 69 70-66 • ✉ info@bita-container.de • 🌐 www.bita-container.de
 Änderung und Irrtum vorbehalten! Nachdruck verboten! (Stand: 7/18)