

Altglasmulden

Typ	Inhalt ca. m ³	Länge ca. mm	Breite ca. mm	Höhe ca. mm	Gewicht ca. kg	Nutzlast ca. kg	Preis €
AG-UG 7	7	3300	1820	1500	1010	7000	2300.-
AG-UG 10	10	4100	1820	1700	1110	10000	2599.-
AG-SG 7	7	3500	1650	1500	1000	7000	2300.-
AG-SG 10	10	3900	1720	1750	1100	10000	2590.-

Für Absetzkippersysteme, entsprechend der aktuellen StZVO und den UVV.

Hergestellt aus Gütestahl S 235 JRG2 unter Anlegung strenger Qualitätsmaßstäbe.

Standardausführung (1-Kammerausführung):

1 Klappdeckel abschließbar, 6 Einwurföffnungen, farblich gekennzeichnet (weiss, grün und braun), 1 Kipplager, 4 stabile Aufhängebolzen.

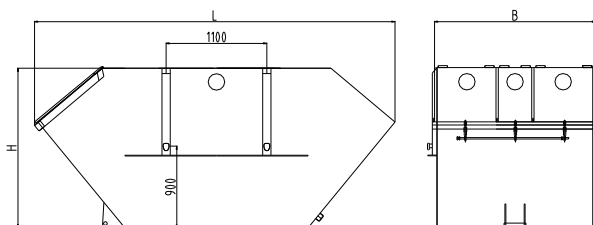
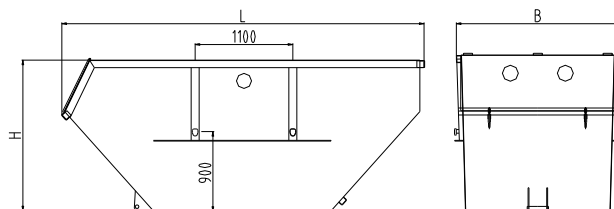
Absetzmulde entsprechend den statischen Anforderungen allseitig mit Stabstahl versteift.

Sonderausstattungen gegen Mehrpreis, wie z.B.

- Trennwand und Entleerklappe: 300.- € / Stück
- 3fach Kipplager: 60.- € / Stück
- Warnmarkierung: 60.- € / Set
- lärmgedämmte Ausführung: auf Anfrage

Allseitig mit einer bleifreien, schadstoffarmen Dickschicht-Grundierung versehen, außen zusätzlich lackiert im RAL-Farbtönen Ihrer Wahl.

UVV-Erstprüfung nach DGUV-Regel 114-010 mit Prüfplakette.



✓ Ausgereifte Technik ✓ Solide Verarbeitung ✓ TÜV – überwacht ✓ „bita“ - Qualität ✓ günstige Preise



A. Bittner GmbH & Co. KG • Behälter- und Stahlbau • Fachgroßhandel
Kreisstraße 35 • 85410 Untermarchenbach

☎ 081 67 / 69 70-0 • 📠 081 67 / 69 70-66 • ✉ info@bita-container.de • 🌐 www.bita-container.de
 Änderung und Irrtum vorbehalten! Nachdruck verboten! (Stand: 5/19) Seite 28