

# Kleinmulden

Typ	Inhalt ca. m <sup>3</sup>	Länge ca. mm	Breite ca. mm	Höhe ca. mm	Gewicht ca. kg	Nutzlast ca. kg	Preis €
<b>UG 30</b>	<b>2,6</b>	2000	1500	1000	360	3000	<b>1275.-</b>
<b>UG 30 TS offen</b>	<b>2,8</b>	2000	1700	1000	340	3000	<b>1105.-</b>
<b>UG 30 S</b>	<b>2,8</b>	2000	1500	1000	390	3000	<b>1470.-</b>
<b>UG 30 S offen</b>	<b>2,8</b>	2000	1500	1000	350	3000	<b>1125.-</b>
<b>UG 30 S/U</b>	<b>2,7</b>	2000	1500	1000	400	1600	<b>1840.-</b>
<b>UG 45</b>	<b>4,5</b>	2450	1620	1250	560	4500	<b>1735.-</b>

Für Absetzkippersysteme, unsymmetrisch geschlossen, entsprechend der aktuellen StZVO und den UVV.

Hergestellt aus Gütestahl S 235 JRG2 unter Anlegung strenger Qualitätsmaßstäbe.

#### Standardausführung:

Oberrahmen entsprechend den statischen Anforderungen aus starkem U-Profil mit zusätzlichen Eckversteifungen. Die Seiten- und Stirnwände sowie der Boden sind ebenfalls mit Stabstahl versteift. Die Auskippsseite ist besonders stabil ausgeführt.

#### UG 30 und UG 45:

**4 Aufhängebolzen, 1 Kipplager, 1 Deckel mit Exzenterverschluss.**

Der Deckel hat durch Einsatz von besonders stabilen Sonderprofilen keine störenden äußeren Versteifungen. Drehstabfederung leicht auswechsel- und nachstellbar. Dadurch ist eine jahrelange Funktion gewährleistet.

#### UG 30 TS:

Ohne Deckel, tiefgezogene Schüttkante, mit Planenhaken, Wasserablaufflöcher.

#### UG 30 S:

**4 Aufhängebolzen, 1 Kipplager, 1 Deckel mit Exzenterverschluss, Stapelset bestehend aus 4 Stapelauflagen und Spannvorrichtung.**

#### UG 30 S/U:

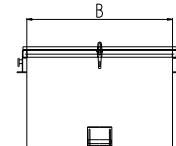
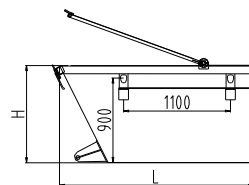
**4 Aufhängebolzen, 1 Kipplager, 1 Deckel mit Exzenterverschluss, 4 Stapelschuhe, 2 Exzenter-Spannvorrichtungen, 1 Vorrichtung für Zöllerschüttung, 4 Auflagen zum Einhängen in offene Mulden, 2 Lenkrollen mit Bremse, 2 Bockrollen.**

#### Sonderausstattungen gegen Mehrpreis, wie z.B.:

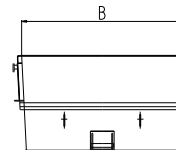
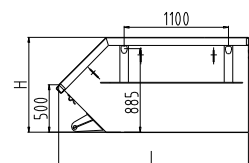
- einseitiges 3fach Kipplager und Zurrleisten nach neuer DIN 30720-1: **140.- € / Stück**
- 3fach Kipplager: **60.- € / Stück**
- Warmmarkierung: **60.- € / Set**

Allseitig mit einer bleifreien, schadstoffarmen Dickschicht-Grundierung versehen, außen zusätzlich lackiert im RAL-Farbtönen Ihrer Wahl.

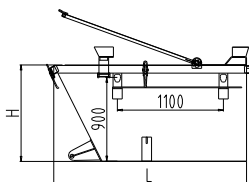
UVV-Erstprüfung nach DGUV-Regel 114-010 mit Prüfplakette.



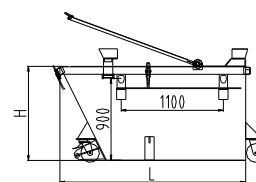
UG 30/45 mit Deckel



UG 30 / TS tiefgezogene Schütze



UG 30 S stapelbar



UG 30 S/U stapelbar, mit Rollen

✓ Ausgereifte Technik ✓ Solide Verarbeitung ✓ TÜV – überwacht ✓ „bita“ - Qualität ✓ günstige Preise



**A. Bittner GmbH & Co. KG • Behälter- und Stahlbau • Fachgroßhandel**  
**Kreisstraße 35 • 85410 Untermarchenbach**

☎ 081 67 / 69 70-0 • 📠 081 67 / 69 70-66 • ✉ info@bita-container.de • 🌐 www.bita-container.de  
 Änderung und Irrtum vorbehalten! Nachdruck verboten! (Stand: 1/20) Seite 21