

City - Container

Für alle City-Container – Hakenhöhe 900 mm, in offener und geschlossener Ausführung, entsprechend der aktuellen StZVO und den UVV.

Hergestellt aus Gütestahl S 235 JRG2 in Massivbauweise unter Anlegung strenger Qualitätsmaßstäbe.

Standardausführung:

Unterrahmen nach DIN 30722 – Teil 3 aus U 140, mit 2 abschmier- und auswechselbaren Laufrollen (ca. 180 mm breit), Bodenversteifungen – Seitenverstrebungen und obere Längsholme U 80 x 50, Lasthaken und Verriegelungsösen für City-Hakensystem.

Umlaufende Planenhaken mit Seilführung bei den offenen Ausführungen, Aufstiegsleiter ab 1250 mm Innenhöhe.

Die allseitig mit U-Profilen verstärkte Behälterkonstruktion gewährleistet eine größtmögliche Verwindungsfreiheit bei optimaler Betriebssicherheit und langer Lebensdauer.

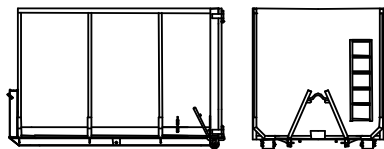
Hochwertiger, stabiler Aufbau mit 2-flügeliger Hecktüre, geschmiedeten Türscharnieren u. Verschlusshaken, mit Zentralverriegelung gemäß UVV (Nutzlast ca. 5.000 kg).

Sonderausstattungen gegen Mehrpreis, wie z.B.:

- Pendelklappen in den verschiedensten Ausführungen oder auch als Auffahrrampe ausgebildet, flüssigkeitsdichte Ausführungen

Allseitig mit einer bleifreien, schadstoffarmen Dickschicht-Grundierung versehen, außen zusätzlich lackiert im RAL-Farbtönen Ihrer Wahl.

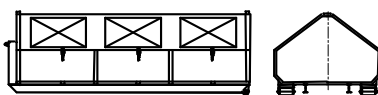
UVV-Erstprüfung nach DGUV Information 214-017 mit Prüfplakette.



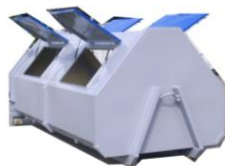
Bauhöhe 2250 mm



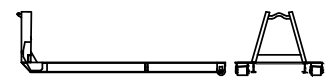
Bauhöhe 500 mm



City-Hausmüllcontainer



City-Ladeboden



City-Unterrahmen



A. Bittner GmbH & Co. KG • Behälter- und Stahlbau • Fachgroßhandel
Kreisstraße 35 • 85410 Untermarchenbach

☎ 081 67 / 69 70-0 • 📠 081 67 / 69 70-66 • ✉ info@bita-container.de • 🌐 www.bita-container.de

Änderung und Irrtum vorbehalten!

Nachdruck verboten! (Stand: 5/19)

Seite 13

City - Container

| Typ | Innenmaß ca. LxBxH mm | Inhalt ca. m ³ | Gewicht ca. kg | Preis € |
|--|--------------------------|------------------------------|-------------------|--------------------|
| City 3505 | 3500x2150x500 | 3,8 | 750 | auf Anfrage |
| City 4005 | 4000x2150x500 | 4,3 | 800 | auf Anfrage |
| City 4505 | 4500x2150x500 | 4,8 | 850 | auf Anfrage |
| City 3507 | 3500x2150x750 | 5,6 | 830 | auf Anfrage |
| City 4007 | 4000x2150x750 | 6,45 | 890 | auf Anfrage |
| City 4507 | 4500x2150x750 | 7,2 | 940 | auf Anfrage |
| City 3510 | 3500x2150x1000 | 7,5 | 930 | auf Anfrage |
| City 4010 | 4000x2150x1000 | 8,6 | 1000 | auf Anfrage |
| City 4510 | 4500x2150x1000 | 9,6 | 1050 | auf Anfrage |
| City 3512 | 3500x2150x1250 | 9,4 | 1010 | auf Anfrage |
| City 4012 | 4000x2150x1250 | 10,8 | 1090 | auf Anfrage |
| City 4512 | 4500x2150x1250 | 12,0 | 1150 | auf Anfrage |
| City 3515 | 3500x2150x1500 | 11,3 | 1110 | auf Anfrage |
| City 4015 | 4000x2150x1500 | 13,0 | 1190 | auf Anfrage |
| City 4515 | 4500x2150x1500 | 14,5 | 1260 | auf Anfrage |
| City 3517 | 3500x2150x1750 | 13,2 | 1190 | auf Anfrage |
| City 4017 | 4000x2150x1750 | 15,0 | 1280 | auf Anfrage |
| City 4517 | 4500x2150x1750 | 17,0 | 1360 | auf Anfrage |
| City 3520 | 3500x2150x2000 | 15,0 | 1280 | auf Anfrage |
| City 4020 | 4000x2150x2000 | 17,2 | 1380 | auf Anfrage |
| City 4520 | 4500x2150x2000 | 19,3 | 1460 | auf Anfrage |
| City 3522 | 3500x2150x2250 | 17,0 | 1360 | auf Anfrage |
| City 4022 | 4000x2150x2250 | 19,3 | 1470 | auf Anfrage |
| City 4522 | 4500x2150x2250 | 21,8 | 1550 | auf Anfrage |
| City-Ladeboden, Unterrahmen, Hausmüll | | | | auf Anfrage |



A. Bittner GmbH & Co. KG • Behälter- und Stahlbau • Fachgroßhandel
Kreisstraße 35 • 85410 Untermarchenbach

☎ 081 67 / 69 70-0 • 📠 081 67 / 69 70-66 • ✉ info@bita-container.de • 🌐 www.bita-container.de
 Änderung und Irrtum vorbehalten! Nachdruck verboten! (Stand: 5/19)